

**Gippershovenstraat, 5, 3800, Sint-Truiden**

Status	Te koop
Vraagprijs	Prijs op aanvraag
Woonoppervlakte	216 m <sup>2</sup>
Type	Woning
Soort	Woning
Bouwjaar	1969
Perceel	2800 m <sup>2</sup>



**Ruime open bebouwing te Zepperen**

Bent u op zoek naar een ruime woning met veel potentieel in een rustige en groene omgeving? Dan is deze open bebouwing ter hoogte van Gippershovenstraat nr. 5 te Zepperen, een toplocatie, precies wat u zoekt!

Op de gelijkvloerse verdieping biedt de inkomhal toegang tot een grote leefruimte met plaats voor een gezellig salon en ruime eetkamer. De grote ramen zorgen hier voor veel natuurlijke lichtinval. Van hier uit lopen we door naar de keuken met uitzicht op de prachtige tuin. De keuken biedt toegang tot het terras dat doorloopt over de volledige achtergevel. De woning beschikt over maar liefst 3 ruime slaapkamers op deze verdieping. Ideaal ook voor wie een thuishkantoor wenst! Er een handige grote berging en een technische ruimte aanwezig die voldoende opbergruimte bieden. Via de bering kunnen we doorlopen naar de ruime garage met elektrische poort. Verder is er nog een badkamer met ligbad en dubbele lavabo en een apart toilet voorzien.

De zolder is op de vloer dubbel geïsoleerd en klaar om ingericht te worden naar uw wensen. Voldoende plaats dus voor extra kamers of hobbyruimte.

Buiten bereikt u via de oprit links van de woning een tweede ruime garage en extra achtergelegen bergruimten. In de grote, prachtig aangelegde tuin kan u in alle rust genieten van de natuur.

Deze woning biedt alle troeven voor een comfortabel en ruim leven op een toplocatie! Kom snel een kijkje nemen en ontdek de vele mogelijkheden!

**Indeling**

**Gelijkvloers**

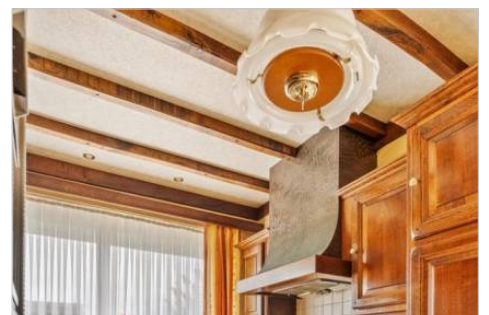
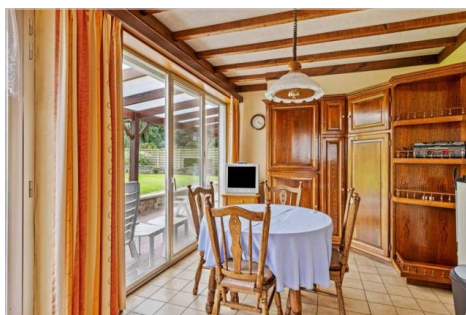
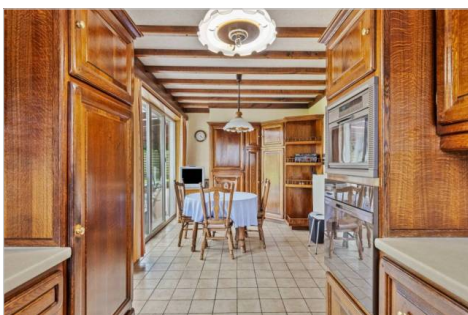
Badkamer 1	5.7 m <sup>2</sup>	Berging	11.34 m <sup>2</sup>
Garage	25 m <sup>2</sup>	Keuken 1	17.5 m <sup>2</sup>
Slaapkamer 1	17 m <sup>2</sup>	Slaapkamer 2	16.8 m <sup>2</sup>
Slaapkamer 3	11.4 m <sup>2</sup>	Terras	44 m <sup>2</sup>
Wc 1	1.8 m <sup>2</sup>	Nachthal	12 m <sup>2</sup>
Inkomhal	11 m <sup>2</sup>	Leefruimte	45.2 m <sup>2</sup>
Technische ruimte	10.12 m <sup>2</sup>	Tuinhuis	34.2 m <sup>2</sup>

**Verdieping 1**

Zolder 1		
----------	--	--

**Aktimmo**

**Afbeeldingen**



**Aktimmo**

Luikersteenweg 54E bus 004  
3800 Sint-Truiden

Bel ons onderweg  
Stefan: 0478/32 02 82 - Sibö: 0494/06 20 27 - Stefanie: 0498/30 56 50 - Dries: 0483/48 50 36

Bel ons op kantoor  
011 - 67 39 00

[www.aktimmo.be](http://www.aktimmo.be)  
[info@aktimmo.be](mailto:info@aktimmo.be)



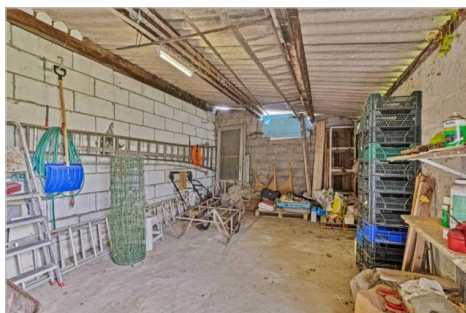
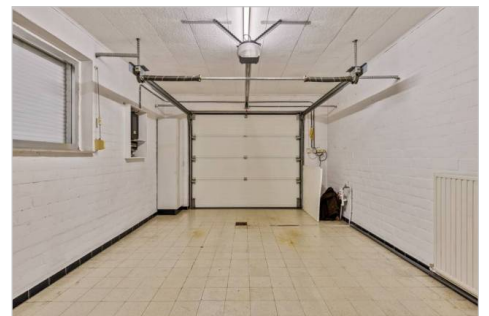
**Aktimmo**

Luikersteenweg 54E bus 004  
3800 Sint-Truiden

Bel ons onderweg  
Stefan: 0478/32 02 82 - Sibö:  
0494/06 20 27 - Stefanie:  
0498/30 56 50 - Dries: 0483/48  
50 36

Bel ons op kantoor  
011 - 67 39 00

[www.aktimmo.be](http://www.aktimmo.be)  
[info@aktimmo.be](mailto:info@aktimmo.be)



**Aktimmo**

Luikersteenweg 54E bus 004  
3800 Sint-Truiden

Bel ons onderweg  
Stefan: 0478/32 02 82 - Sibö:  
0494/06 20 27 - Stefanie:  
0498/30 56 50 - Dries: 0483/48  
50 36

Bel ons op kantoor  
011 - 67 39 00

[www.aktimmo.be](http://www.aktimmo.be)  
[info@aktimmo.be](mailto:info@aktimmo.be)



**Aktimmo**

Luikersteenweg 54E bus 004  
3800 Sint-Truiden

Bel ons onderweg  
Stefan: 0478/32 02 82 - Sibö:  
0494/06 20 27 - Stefanie:  
0498/30 56 50 - Dries: 0483/48  
50 36

Bel ons op kantoor  
011 - 67 39 00

[www.aktimmo.be](http://www.aktimmo.be)  
[info@aktimmo.be](mailto:info@aktimmo.be)

**Geografische Ligging**

Straat	Gippershovenstraat	Huisnummer	5
Postcode	3800	Gemeente	Sint-Truiden

**Financiële Info**

Prijs	Prijs op aanvraag
-------	-------------------

**Bebouwing**

Bebouwing	open	Bouwjaar	1969
Woonoppervlakte	216 m <sup>2</sup>	Grond oppervlakte	2800 m <sup>2</sup>
Aantal Slaapkamers	3	Aantal Badkamers	1
Aantal WC's	1	EPC waarde per jaar	298 kWh/m <sup>2</sup>
EPC Certificaatnummer	20241002-0003394730-RES-1		

**Comfort**

Omschrijving verwarming	Goed - Condenserende ketel op stookolie met goed rendement.	Aansluiting Elektriciteit	Ja
Aansluiting Riolering	Ja	Aansluiting Aardgas	Ja
Aansluiting Waterleiding	Ja		

**Ruimtelijk Ordening**

Bouwvergunning	Ja	Recente bestemming	Woongebied met landelijk karakter
Dagvaardingen	Nee	Voorkooprecht	Nee
Effectief overstromingsgevoelig	Nee	Mogelijk overstromingsgevoelig	Nee
Afgebakend overstromingsgebied	Nee	Afgebakende oeverzone	Nee
Beschermd pand?	Nee		

**Aktimmo**